



SCHÜTTORF
GRAFSCHAFT **BENTHEIM**

Gastgeberverzeichnis

Samtgemeinde Schüttorf





www.tourismus-schuettorf.de





Inhalt

Hotels/Gasthöfe	4
Ferienwohnungen/-häuser	8
Bed & Breakfast	22
Camping	26
Gästeführungen	28
Veranstaltungstipps	29
Touristinformation	30

Samtgemeinde Schüttorf
 Touristinformation
 Kirchgasse 2
 48465 Schüttorf
 Tel.: 05923 9659-70
 tourismus@schuettorf.de
 www.tourismus-schuettorf.de
 www.panorama-schuettorf.de

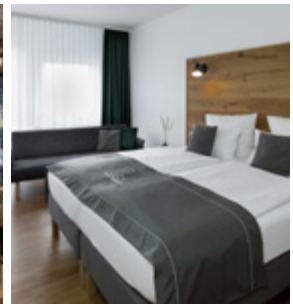
 @tourist_information_schuettorf
 Touristinformation Schüttorf



	WLAN		Grill
	Handtücher & Bettwäsche vorhanden		Unterstellmöglichkeit für E-Bikes
	Erdgeschoss		Fahrradverleih vor Ort
	Obergeschoss		Behindertengerecht
	Küche/Küchenzeile		Frühstück
	Geschirrspüler		Restaurant
	Mikrowelle		Parkplatz
	Bad/WC		Wallbox
	Waschmaschine		Gartenhaus
	Trockner		Kinderbett
	Fernseher		Hochstuhl
	Terrasse/Balkon		Sauna
	Garten		Schwimmbad
	Haustiere erlaubt		Nichtraucher

Hotels und Gasthöfe

Hotel Nickisch****



Lage: zentral und idyllisch, am Stadtrand, ca. 1,5 km vom Zentrum entfernt, direkter Einstieg in das Rad- und Wanderwegenetz möglich

Extras: 34 großzügige Zimmer (62 Zimmer ab Mai 2025), klimatisiert, jeweils mit Bad mit Dusche/WC, Kosmetikspiegel, Fön, Schreibtisch, Telefon, Kaffee-/Tee-Station, Minibar, Flat-TV mit Satelliten-TV, Gratis Sky HD TV sowie eine Auswahl an niederländischen Sendern, je nach Kategorie mit Sitzecke, teils eigene Terrasse mit Blick ins Grüne, kostenlose Parkplätze direkt am Haus

Einladendes modernes Restaurant mit internationaler und regionaler Frische-Küche, Bar und Lounge, „Raummeter“, Biergarten und Gartencafé, Wellnessbereich mit Saunen, Fahrradgarage, erstklassige Leihräder sowie Elektrotankstellen, 24 Std. Check-In, „grenzenlos fietsen“ auf angrenzenden Radwandertouren, Erlebnisbad, Tennis und Golf in der Nähe, preiswerte Wochen- und Wochenend-Arrangements, kinderfreundliche Einrichtungen, Seminarräume und großer Bankettsaal, Stadtführungen und Nachtwächterrundgänge

Bemerkung: kostenfreies WLAN, reichhaltiges Frühstück zubuchbar, 1 Zimmer ist barrierefrei, Klimaanlage, Wallbox ab 2025

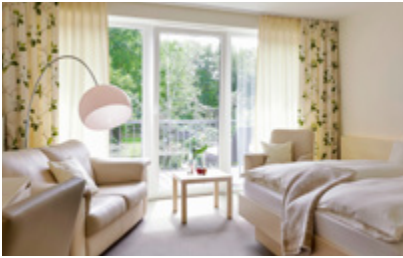
PREISE pro Zimmer

Preis EZ (1 Pers.)	ab 94 €/Nacht
Preis DZ (2 Pers.)	ab 124 €/Nacht
max. Belegung: 3 Personen/DZ	3. Person auf Anfrage
Frühstück	exklusive
Hunde erlaubt	15 € pro Tier

Kontakt: Hotel Nickisch
Nordhorner Straße 71 – 73,
48465 Schüttorf
Telefon 05923 9660-0
Fax 05923 9660-66
welcome@hotel-nickisch.de
www.hotel-nickisch.de



Landhotel Stähle****



Lage: ländlich und idyllisch, ca. 4,5 km vom Zentrum entfernt, direkter Einstieg in das Rad- und Wanderwegenetz möglich

Extras: 13 Zimmer (28 – 36 qm) in der Kategorie „Stammhaus“ mit ländlichem Charme, großzügige Fenster mit Zugang zur Loggia oder zum Balkon, Bad mit Dusche/WC, Sat-TV, Telefon und WLAN

18 elegant ausgestattete Zimmer (ca. 32 – 38 qm) in der Kategorie „Landhaus“ mit Balkon oder Terrasse zum weitläufigen Garten, Bad mit Dusche/WC, Plasma-TV, Telefon, WLAN und LAN-Anschluss, direkter Anschluss an das Restaurant und das Badehaus VIVO

Badehaus VIVO: mit 28 – 30 °C warmem und 14 x 5 m großem Schwimmbad, Dampfbad, Solarium, Ruheliegen und Loungebereich. Blockhaus mit Biosauna (60 °C) und finnischer Sauna (90 °C), daran grenzt eine große Liegewiese, ein Kältebecken und eine Schwalldusche

Restaurant Classic: klassisches Restaurantambiente, mit ländlichem Charme, traditionelle und moderne Speisen in Kombination

Wintergarten & Gartenterrasse: hausgemachter Kuchen und Kaffee zu jeder Jahreszeit mit Blick ins Grüne

Kleines Restaurant: der ideale Ort, um einen Empfang auszurichten, z. B. Hochzeiten, Taufen, Geburtstage, Geschäftsessen oder ein Abendessen „à la carte“

50s bar: fast vollständig im Originalzustand aus den 50er Jahren, mit Rundtheke in Nierenform

Bemerkung: Bade- & Saunatasche mit Handtüchern, Bademantel und Badepantoffeln kostenfrei, kostenfreies WLAN, reichhaltiges Frühstück zubuchbar

PREISE pro Zimmer

Preis EZ (1 Pers.)	ab 100 €/Nacht
Preis DZ (2 Pers.)	ab 155 €/Nacht
max. Belegung: 3 Personen/DZ	3. Person auf Anfrage
Frühstück	exklusive
Hunde erlaubt	

Kontakt:
Postweg 43,
48465 Schüttorf (Suddendorf)
Telefon 05923 9670
info@hotel-staehle.de
www.hotel-staehle.de



Landgasthaus Berns de Bakker



Lage: sehr ruhig und ländlich gelegen, Schüttorf, Nordhorn und Bad Bentheim liegen in unmittelbarer Nähe, 15 Fahrminuten zur niederländischen Grenze

Extras: Familienbetrieb seit 1858, 4 DZ und 8 EZ, teilweise mit Terrasse, teils renoviert, inkl. Frühstück, Restaurant mit sehr empfehlenswerten Themenabenden, Unterstellmöglichkeiten für Fahrräder, Parkplätze, schöne Gemeinschaftsterrasse

Bemerkung: kostenfreies WLAN



PREISE pro Zimmer

Preis EZ (1 Pers.)	ab 49 €/Nacht
Preis DZ (2 Pers.)	ab 95 €/Nacht
Aufpreis Komfortzimmer	ab 10 €/Person und Nacht
Frühstück	inklusive
Aufschlag Kurz- vermietung	bis 3 Nächte 10 €/Nacht
Hunde erlaubt	7,50 €/Hund und Aufenthalt

Kontakt:
Dorfstraße 22
48465 Schüttorf (Engden)
Telefon 05926 290
willkommen@debakker.de
www.debakker.de



Ferienwohnungen/
-häuser

Ferienwohnung Apartments am Vechtesee



Lage: zentral, idyllisch, Nähe Vechtesee, ca. 1,2 km zum Zentrum, ca. 500 m zum Vechtezentrum mit Geschäften

Extras: 2 geräumige Ferienwohnungen stehen wie folgt zur Verfügung:

Apartment mit Terrasse: im EG, ca. 88 qm, 1 Schlafzimmer, Wohn-/Esszimmer, voll ausgestattete Küche, barrierefreies Bad, Abstellraum, Diele, Gäste-WC, teils Fußbodenheizung, Terrasse mit Markise und Garten, max. 4 Personen

Apartment mit Loggia: im OG, ca. 73 qm, 1 Schlafzimmer, Wohn-/Esszimmer mit Schlafcouch, voll ausgestattete Küche, Bad/Dusche mit WC, Abstellraum, Loggia mit Blick in den Garten, max. 3 Personen

Bemerkung: Kinderbett und Hochstuhl auf Anfrage verfügbar

PREISE pro Zimmer/Wohnung

Preis FeWo EG	ab 65 €/Nacht
Preis FeWo OG	ab 55 €/Nacht
geeignet für	1 – 2 Personen
jede weitere Person	10 €/Nacht
Endreinigung	60 €
Mindestaufenthalt	2 Nächte
max. Belegung	3 – 4 Personen
EG und OG	7 Personen

Kontakt: Norbert Lachmann,
Dreiströmestraße 24, 48465 Schüttorf
Telefon 05923 9939129
Mobil 0152 09682794
info@apartment-am-vechtesee.de
www.apartment-am-vechtesee.de



Ferienhaus Weinberg

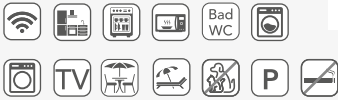


Lage: in Isterberg, ruhig, inmitten grüner Natur, ca. 9 km vom Zentrum Schüttertors, ca. 2 km zum Aussichtsturm Isterberg

FeWo im EG: max. 4 Pers., 2 Schlafzimmer mit je 2 verschiebbaren Betten, separater Eingang, Balkon

FeWo im OG: max. 6 Pers., 2 Schlafzimmer mit je 2 Betten, ausgebauter Dachboden mit 2 EZ, separater Eingang

Bemerkung: in beiden Wohnungen: voll ausgestattete Küche sowie Bad mit Dusche/WC

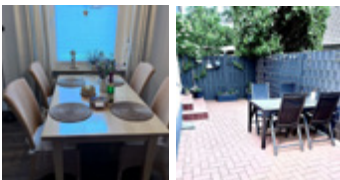


PREISE pro Wohnung

Preis (2 Pers.)	ab 50 €/Nacht
geeignet für	2 – 10 Personen
jede weitere Person	15 €/Nacht
Kinder	0 – 3 Jahre frei 4 – 6 Jahre 5 €/Nacht
Zuschlag bei nur einer Übernachtung	25 € (inkl. Endreinigung)
max. Belegung	10 Pers.

Kontakt: Familie Weinberg
Bahnhofstraße, Neerlage (Isterberg)
Telefon 05923 994991
famweinberg@t-online.de
www.familie-weinberg.net

Ferienhaus Allee zum See



Lage: idyllisch gelegen, ca. 450 m vom Quendorfer See entfernt, ca. 1 km zum Zentrum

Extras: 76 qm im EG, sep. Eingang, 2 Schlafzimmer, max. 4 Personen, privater Parkplatz, elektr. Jalousien, Terrasse mit Gartenmöbeln (inkl. Auflagen) und Grill, Ende 2023 renoviert

Bemerkung: Haustiere auf Anfrage



PREISE pro Wohnung

Preis	ab 90 €/Nacht
geeignet für	2 – 4 Personen
Endreinigung	40 €
Mindestaufenthalt	2 Nächte
max. Belegung	4 Pers.

Kontakt: Claudia Herms
Drievordener Straße 28
48465 Schüttert
Mobil 0172 5701972
herms.claudia@t-online.de

Ferienwohnung Am Waldrand



Lage: in Quendorf, idyllisch, ruhig, direkt am Bentheimer Wald, ca. 3 km vom Zentrum Schüttorfs

Extras: 55 qm, sep. Eingang, voll ausgestattete Küche, 1 Schlafzimmer für maximal 2 Personen, Wohnzimmer mit Schlafcouch, renoviertes Badezimmer

Bemerkung: überdachte Terrasse mit Lounge, Holzkohlegrill, abschließbarer Stellraum für Fahrräder

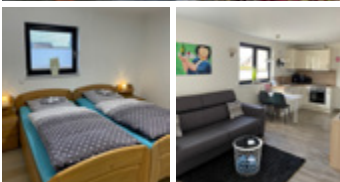
PREISE pro Wohnung

Preis (2 Pers.)	ab 65 €/Nacht
geeignet für	1 – 2 Personen
Kinder	bis 11 Jahre frei
Endreinigung	15 €
Mindestaufenthalt	3 Nächte
max. Belegung	2 Personen



Kontakt: Elke Byknüver,
Waldstraße 22, 48465 Quendorf
Telefon 05923 6751
elke.byknuever@web.de

Ferienwohnung Am Bentheimer Wald



Lage: idyllisch direkt am Bentheimer Wald, Spielplatz vor der Tür, ca. 1,5 km vom Zentrum entfernt

Extras: Schlafzimmer mit Doppelbett oder 2 Einzelbetten, Schlafsofa im Wohnraum, Küchenezeile (ohne Spülmaschine), Garten mit überdachter Terrasse, seniorengerecht

Bemerkung: rollstuhlgerecht, abschließbare Abstellmöglichkeit für E-Bikes, Sauna auf Anfrage (gegen Gebühr)

PREISE pro Wohnung

Preis (2 Pers.)	ab 65 €/Nacht
geeignet für	1 – 4 Personen
Kinder	bis 14 Jahre frei
Endreinigung	inklusive
Mindestaufenthalt	3 Nächte
max. Belegung	4 Personen



Kontakt: Familie Sunday,
Meisenweg 8, 48465 Schüttorf
Telefon 05923 9938111
Mobil 0162 9474921
fowo.sunday@t-online.de
www.ferienwohnung-sunday.de

Ferienwohnung Quendorfer See



Lage: idyllisch, direkt am Quendorfer See, ca. 2,5 km zum Zentrum

FeWo im EG: separater Eingang, 65 qm, 2–4 Personen, 2 Schlafzimmer, 1 Wohnzimmer mit offener Küche, Bad, modern

FeWo im OG: separater Eingang, 51 qm, 2–4 Personen, 1 Schlafzimmer, 1 Wohnzimmer mit Schlafcouch, Bad, Küche

Bemerkung: E-Auto-Ladestation (Wallbox), Haustiere nicht erlaubt

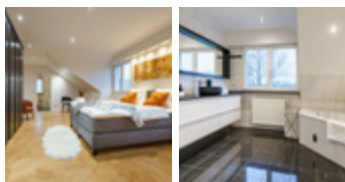


PREISE pro Wohnung

Preis FeWo EG	ab 80 €/Nacht
Preis FeWo OG	ab 70 €/Nacht
geeignet für	2–4 Personen
jede weitere Person	20 €/Nacht
Endreinigung	inklusive
Mindestaufenthalt	2 Nächte
max. Belegung	4 Personen

Kontakt: Dorothee Horst
Schüttorfer Straße 1, 48465 Schüttorf
Telefon 05923 995359
Mobil 0157 71904424
fw-quendorfersee@gmx.de
www.fw-quendorfersee.de

Ferienwohnung Huize van Neijenhoff



Lage: idyllisch, direkt an der Vechtwiese, mit Flussblick, 850 m zum Zentrum

FeWo im OG: 100 qm, sehr modern, 3 Schlafzimmer (davon 2 mit Kingsize-Boxspringbett und 1 mit 2 x 2 m großem Bett), max. 6 Personen, separater Eingang, voll ausgestattete Küche, Klimaanlage

Bemerkung: Waschmaschine und Trockner (auf Anfrage), Haustiere nicht erlaubt, Klimaanlage



PREISE pro Wohnung

Preis (2 Pers.)	ab 139 €/Nacht
geeignet für	2–6 Personen
Endreinigung	inklusive
Mindestaufenthalt	2 Nächte
max. Belegung	6 Personen

Kontakt:
Samernsche Straße 34
48465 Schüttorf
Mobil 0174 6790200/ 0031 850 441897
van.neijenhoff@yahoo.com

Ferienwohnung Adeles Apartment



Lage: in Suddendorf, ländlich und sehr idyllisch, ca. 4 km vom Zentrum

Extras: ca. 42 qm im 1. OG, separater Eingang, z. T. mit Antiquitäten ausgestattet, Doppelbett, Kissen nach Wunsch: groß oder klein, Schlafcouch, Kinderbett(en), funktionale Küche mit 2 Kochstellen, wunderschöner großer Garten, der mitbenutzt werden darf



PREISE pro Wohnung

Preis (1 Pers.)	ab 55 €/Nacht
geeignet für	1–4 Personen
Kinder	bis 5 Jahre im Bett der Eltern frei
Endreinigung	inklusive
Aufschlag Kurzvermietung	bis 3 Nächte 10 €/Nacht
max. Belegung	4 Personen
Hund erlaubt	auf Anfrage: 5 €/Nacht

Kontakt:

Im Steinfeld 3, 48465 Suddendorf
Telefon 05923 6789
bseeling@ewetel.net
www.adeles-apartment.de

Ferienwohnung Haus Steinicke



Lage: in Ohne, Dorfzentrum, direkt an der ältesten Kirche der Grafschaft Bentheim, ca. 8,2 km zum Zentrum von Schüttoorf

FeWo im OG: renovierte Wohnung, 65 qm, Schlafzimmer mit Doppelbett, separater Eingangsbereich, offener Wohn-/Essbereich, Holzparkettboden, Wärmepumpe, Unterstellmöglichkeit für Fahrräder

Bemerkung: restauriertes Haus, E-Auto-Ladestation (Wallbox)



PREISE pro Wohnung

Preis (1 Pers.)	ab 50 €/Nacht
geeignet für	1–4 Personen
jede weitere Person	10 €/Nacht
Endreinigung	35 €
Mindestaufenthalt	2 Nächte
max. Belegung	4 Personen

Kontakt:

Dorf 28
48465 Schüttoorf
Buchbar über:
www.booking.com und www.airbnb.de

Einliegerwohnung Bentheimer Wald



Lage: ca. 600 m vom Zentrum entfernt, nah am Bentheimer Wald

Extras: großzügig, auf ca. 83 qm, vollausgestattete Küche, Schlafzimmer mit Doppelbett, Bad mit Dusche/Badewanne und WC, Gästezimmer mit Schlafcouch, Wohnzimmer, Waschmaschine, Loggia



Bemerkung: E-Auto-Ladestation (Wallbox), abschließbarer Stellplatz für E-Bikes

PREISE pro Wohnung

Preis (2 Pers.)	ab 57 €/Nacht
3./4. Pers.	auf Anfrage
geeignet für	2 Personen
Endreinigung	40 €
Mindestaufenthalt	2 Nächte
max. Belegung	2 Personen



Kontakt: Hans-Hermann Mensen, Markingstraße 66, 48465 Schüttorf
Ausschließlich buchbar über:
www.airbnb.de

Ferienhaus Elseblick



Lage: idyllisch, unmittelbar am Quendorfer See, ca. 2,5 km vom Zentrum, Nähe Restaurant „Else am See“, strandnah

Extras: ca. 60 qm, voll ausgestattete Küche, 2 Schlafzimmer, offener Wohn-/Essbereich, abschließbare Fahrradgarage, barrierefreies Bad, hochwertige Einrichtung



Bemerkung: barrierefrei, überdachte Terrasse, rollstuhlgerecht

PREISE pro Wohnung

Preis	ab 110 €/Nacht
geeignet für	1 – 4 Personen
Endreinigung	90 €
max. Belegung	4 Personen
Hund erlaubt	auf Anfrage



Kontakt: Jörg van Essen, Weiße Riete 1, 48465 Schüttorf
Telefon 0152 59689971
elseblickschuettorf@gmail.com

Ferienwohnung Vechteblick



Lage: ruhig und idyllisch, direkt am Naturschutzgebiet mit atemberaubendem Blick über das Vechetal, ca. 1,5 km zum Zentrum

FeWo im OG: ca. 50 qm, voll ausgestattete Küche, großes Wohnzimmer inkl. Schlafcouch, Schlafzimmer, Balkon

Bemerkung: Haustiere nicht erlaubt, überdachte Abstellmöglichkeit für Fahrräder, Parkplatz

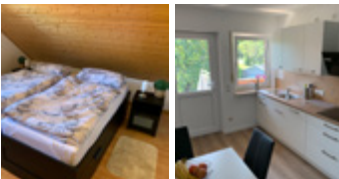
PREISE pro Wohnung

Preis (2 Pers.)	ab 75 €/Nacht
geeignet für	1 – 4 Personen (weitere Personen auf Anfrage)
jede weitere Person	15 €/Nacht
Endreinigung	inklusive
Mindestaufenthalt	2 Nächte
Aufenthalt von 1 Nacht möglich	30 € Aufpreis
max. Belegung	4 Personen

Kontakt: Familie Bergfeld,
Am Brückenbrink 23, 48465 Schüttorf
Telefon 05923 5829, Mobil 0178 3016649
info@ferienwohnung-vechteblick.de
www.ferienwohnung-vechteblick.de



Ferienwohnung nahe Bentheimer Wald



Lage: nahe Bentheimer Wald, 2 km vom Zentrum, am Ortsrand, idyllisch

Extras: 50 qm, 1 Schlafzimmer, Bad mit Dusche/WC, voll ausgestattete Küche, Balkon

Bemerkung: Fahrradverleih, abschließbarer Stellraum für Fahrräder, Parkplatz, Grill

PREISE pro Wohnung

Preis (2 Pers.)	ab 70 €/Nacht
geeignet für	1 – 4 Personen
jede weitere Person	15 €/Nacht
Endreinigung	50 €
Mindestaufenthalt	2 Nächte
max. Belegung	4 Personen

Kontakt: Bernhard Verwold,
Dieselstraße 17, 48465 Schüttorf
Telefon 05923 5470
Mobil 0157 73567453
bernhardverwold@web.de



Ferienpark Quendorfer See

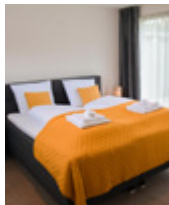
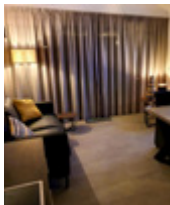


Lage: unmittelbar am Quendorfer See, idyllisch, ca. 2,5 km zum Zentrum

Extras: klein und gemütlich mit 30 Ferienhäusern ausgestattet, SUP Vermietung, Spielplatz, Bouleplatz

Ferienhäuser: luxuriös ausgestattet, Garten, Terrasse mit Wind- und Sonnenschutz, voll ausgestattete Küche, eigenes abschließbares Gartenhaus

Bemerkung: Haustiere teilweise erlaubt



PREISE pro Wohnung

Preis	ab 110 €/Nacht
geeignet für	2 – 4 Personen
Handtuch-Paket auf Anfrage	ab 6 €/Person
Endreinigung	90 €
Mindestaufenthalt	3 Nächte
max. Belegung	4 Personen

Kontakt: Ronald Roord,
Weiße Riete 1, 48465 Schüttorf
Telefon 0031 61368781
vermietung@ferienparkquendorfersee.com

Ferienhaus Haus 21 am See



Lage: idyllisch, unmittelbar am Quendorfer See, ca. 2,5 km vom Zentrum, strandnah

Extras: ca. 56 qm, max. 4 Pers., 2 Schlafzimmer mit Boxspringbetten, Wohn-/Essbereich, voll ausgestattete Küche, Relax-Sessel, 2 Sat-TVs, überdachte Terrasse mit Sonnenschutz, Hochstuhl, Kinderbett, großer Garten

Bemerkung: Fliegengitter, es stehen verschiedene Kopfkissen zur Auswahl



PREISE pro Wohnung

Preis	ab 110 €/Nacht
geeignet für	1 – 4 Personen
Endreinigung	80 €
max. Belegung	4 Personen
Mindestaufenthalt	3 Nächte

Kontakt: Andrea Süwolto,
Weiße Riete 1, 48465 Schüttorf
Telefon 0151 61401059
a.suewolto@web.de

Ferienwohnung Lansmann



Lage: in Ohne, idyllisch, ca. 9 km zum Zentrum von Schüttdorf, umliegende Städte schnell erreichbar

FeWo im OG: Wohn-/Schlafraum mit Schlafcouch, Schlafzimmer, Bad mit Dusche/WC, einfache Ausstattung, Babybett, Küche mit Kühlschrank und Mikrowelle, Radio, TV, Wintergarten, Kaminzimmer und Garten können mitgenutzt werden

Bemerkung: Frühstück möglich

PREISE pro Wohnung

Preis (2 Pers.)	ab 35 €/Nacht
geeignet für	1 – 4 Personen
jede weitere Person	10 €/Nacht
Endreinigung	inklusive
Mindestaufenthalt	2 Nächte
Aufenthalt von 1 Nacht möglich	30 € Aufpreis
Haustiere	nach Absprache
max. Belegung	4 Personen



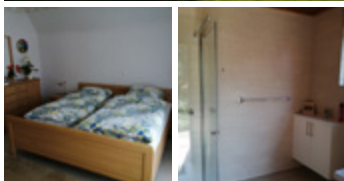
Kontakt: Hermann Lansmann,
Am Tor 21, 48465 Ohne
Telefon 05923 2551/Fax 05923 995499
lansmann@gmx.net
www.lansmann-ferienwohnung.de

Ferienhaus Karolinenhof



Lage: direkt am Bentheimer Wald, sehr idyllisch, ruhig, ca. 1,5 km vom Zentrum entfernt

Extras: ganzes Ferienhaus, ca. 150 qm, 1 DZ mit Doppelbett, 1 Zimmer mit Schlafsofa und 2 EZ mit Einzelbetten, voll ausgestattete Küche, 2 Bäder, Flachbild-TV, Garten



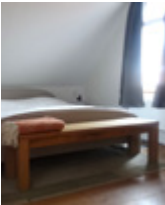
PREISE pro Wohnung

Preis (2 Pers.)	ab 90 €/Nacht
geeignet für	5 Personen
jede weitere Person	45 €/Nacht
Endreinigung	inklusive
Mindestaufenthalt	5 Tage
max. Belegung	5 Personen



Kontakt: Dr. Michael Feseker,
Karolinenstraße 27, 48465 Schüttdorf
Telefon 05923 9589294
feseker@freenet.de

Ferienwohnung Lütters Schmiede



Lage: Nähe Zentrum, 2 Gehminuten vom Marktplatz entfernt, Restaurants, Cafés und Einkaufsmöglichkeiten in unmittelbarer Nähe

FeWo im OG: ca. 60 qm, offener Wohn-/Schlafraum mit integrierter, voll ausgestatteter Küche, Doppelbett, Wohn-/Schlafcouch, Bad mit Dusche, WC separat, abschließbare Fahrradgarage, kleiner Gartenbereich mit Sitzmöglichkeit

Bemerkung: Parkmöglichkeiten in der Umgebung



PREISE pro Wohnung

Preis (2 Pers.)	ab 80 €/Nacht
3./4. Pers. (Kinder bis 14 Jahre)	15 €/Kind und Nacht
geeignet für	1 – 4 Personen
jede weitere Person	auf Anfrage
Endreinigung	inklusive ab 3 Nächten/bei 1 – 2 Nächten zzgl. 20 €
Mindestaufenthalt	3 Nächte (Zuschlag bei kürzerem Aufenthalt 10 %)
max. Belegung	2 Erw./2 Kinder

Kontakt: Carl-Joseph Jesse,
Vechtestraße 3, 48465 Schüttorf
Telefon 0178 5329800
luettersschmiede.schuettorf@gmail.com

Ferienwohnung Hafermarkt



Lage: zentral, ca. 2 Gehminuten vom Marktplatz entfernt, Restaurants, Cafés und Einkaufsmöglichkeiten in unmittelbarer Nähe

Extras: moderne 3-Zimmer-Wohnung, im 1. Stock, 95 qm, 2 Schlafzimmer mit Kingsize-Betten, offener Wohn-/Essbereich mit voll ausgestatteter Küche, Bad mit Dusche/WC, sonnige Terrasse, Abstellraum

Bemerkung: Waschtrockner

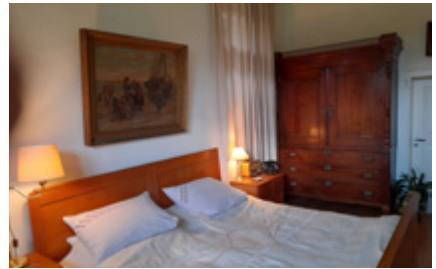


PREISE pro Wohnung

Preis (4 Pers.)	ab 150 €/Nacht
geeignet für	1 – 4 Personen
Endreinigung	50 €
max. Belegung	4 Personen
Mindestaufenthalt	3 Nächte
Haustiere	auf Anfrage

Kontakt: Lars Timm Kirchmann,
Hafermarkt 4, 48465 Schüttorf
Telefon 05923 96270
E-Mail buero@ra-kirchmann.de
Instagram: Hafermarkt4

Ferienhäuser **Schlafen und Wohnen bei Tini**



Lage: zentral im historischen Ortskern von Schüttorf, ca. 2 Gehminuten vom Marktplatz, Restaurants, Cafés und Einkaufsmöglichkeiten in unmittelbarer Nähe



Extras: außergewöhnliche Unterkunft, unter Denkmalschutz stehende Ackerbürgerhäuser, Aufteilung in verschiedene Apartments und Zimmer mit Einrichtung „wie früher“:

Singel 5 a+b „Zum Pfeifendrehler“: als Museum eingerichtet, 2 Doppelzimmer mit je einem Doppelbett, 1 Einzelzimmer, Bad mit Dusche, Gemeinschaftsraum mit Kühlschrank, Wasserkocher, Kaffee-/Teezubereitung, TV

Singel 7 „Tini“: Apartment mit Doppelbett, Kochnische, Sitzecke, TV, Wasserkocher, Kaffee-/Teezubereitung, in diesem Haus wohnt ebenfalls der Vermieter

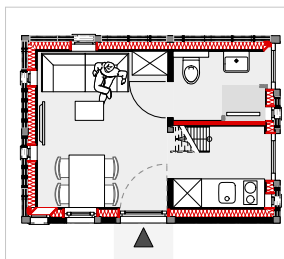
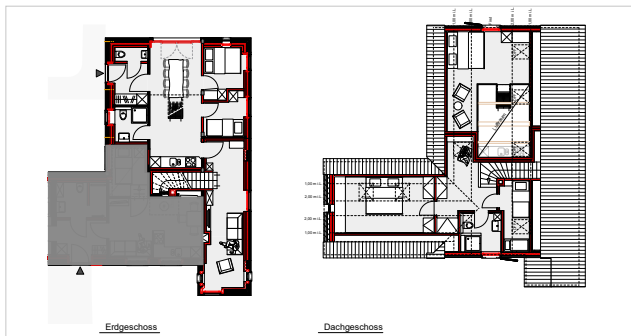
PREISE pro Zimmer/Wohnung

Preis EZ (max. 1 Pers.)	ab 60 €/Nacht
Preis DZ (max. 2 Pers.)	ab 80 €/Nacht
Mindestaufenthalt	2 Nächte
Frühstück	zubuchbar
Aufschlag bei nur 1 Übernachtung	10 €/Nacht
Endreinigung	inklusive



Kontakt: Floris Kröner,
Singel 7, 48465 Schüttorf
Telefon 0175 6108547
flkr@gmx.de

Ferienhof Ohne



Lage: idyllisch im Dorf Ohne, ca. 8 km zum Zentrum von Schüttdorf und 300 m zum Ohner Dorfladen, umliegende Städte sind schnell erreichbar

Extras: ganz neu umgebauter Bauernhof im Fachwerk-Stil, teilweise unter Denkmalschutz, unterschiedliche Ferienwohnungen/-häuser, für je 2, 4 oder 6 Personen (je Kategorie 2 Unterkünfte vorhanden), derzeit noch im Bau, buchbar ab 01.03.2025, pro Einheit je nach Kategorie wie folgt ausgestattet:

1 – 2 Doppelzimmer mit Doppelbetten, offener Wohn-/Essbereich, teils mit Schlafcouch, teilweise Galerie mit Schlafplatz, LED-TV, voll ausgestattete Küche, Bad mit Dusche/WC, WLAN

Unterstell- und Lademöglichkeiten für E-Bikes, Parkplätze, Aufladestation für E-Autos, Soccerplatz in unmittelbarer Nähe, Spielplatz geplant, Verwaltungsgebäude mit Ansprechpartner vor Ort

Haustiere: in einer Unterkunft erlaubt



Preise und Kontaktdaten voraussichtlich ab 01.03.2025 verfügbar.



Kontakt:
Möllenweg 15, 48465 Ohne



©Anne Rollero

Bed & Breakfast und Pensionen

Bed & Breakfast Annabelle



Lage: ländlich gelegen, sehr idyllisch, auf einem ehemaligen Bauernhof in Samern, ca. 4 km vom Zentrum von Schütthorf entfernt.

Extras: verschiedene Apartments und Zimmer stehen wie folgt zur Verfügung:

Apartment Annabelle: 1 Doppel- und 1 Einzelbett, zusätzliches Klappbett vorhanden, Sitzecke mit TV, Bad mit Dusche/WC, voll ausgestattete Wohnküche mit E-Herd, Selbstverpflegung

Nostalgie-Zimmer mit Gartenblick: Doppelbett, Bad mit Dusche/WC, Sitzecke, TV, Esstisch, separater Eingang, Möglichkeit zur Kaffee- und Teezubereitung

Im Obergeschoss:

Lavendel I mit Doppelbett (1,40 x 2 m), Bad/Dusche (für 1 – 2 Personen)

Lavendel II mit 1 Doppelbett (1,60 x 2 m) und 1 Einzelbett, Bad/Dusche (max. 3 Personen)

Beide Zimmer: gemeinsame Nutzung von TV-Sitzecke, großer Tisch mit Stühlen, Mikrowelle und Kühlschrank, Möglichkeit zur Kaffee- und Teezubereitung

Zirkuswagen mit kleiner Küche inkl. Kochgelegenheit, Bett (1,40 m), Bad mit Dusche/WC, TV, Infrarotheizung, draußen eigene Sitzecke mit Aussicht auf Pferde und Rehe, ab 2 Nächte zu mieten, Frühstück kann zubucht werden, geöffnet vom 01.04. bis 30.10.

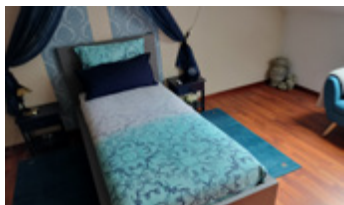
PREISE pro Zimmer/Wohnung

Preis (2 Pers.)	ab 70 €/Nacht
geeignet für	1– 13 Personen
jede weitere Person	15 €/Nacht
Endreinigung	inklusive
Mindestaufenthalt	Apartment: 3 Nächte Zirkuswagen: 2 Nächte
max. Belegung	13 Personen
Frühstück	10 €/Person
Hunde erlaubt	10 €/Aufenthalt (Der Betrag wird vom Vermieter verdoppelt und dem Tierschutz gespendet.)

Kontakt: Peter Hanning
Zum Höring 9, 48465 Samern
Telefon 05923 785747 / 0176 21251879
Mobil 0031 622541307
peterhan@live.nl
www.bb-annabelle.de



Bed & Breakfast Haus Drossel



Lage: direkt am Bentheimer Wald, sehr idyllisch, ruhig, ideal für Rad- und Wanderausflüge, ca. 1,5 km vom Zentrum entfernt

Extras: 2 DZ und 2 EZ (ohne TVs), Zimmer mit Parkettböden, gemeinsame Badezimmer, Terrasse und Lounge mit Sitzecke, Kühlschrank, Mikrowelle, Möglichkeit zur Kaffee-/Teezubereitung, Balkon, abschließbare Untstellmöglichkeit für E-Bikes und Motorräder

Bemerkung:
tolles Frühstück

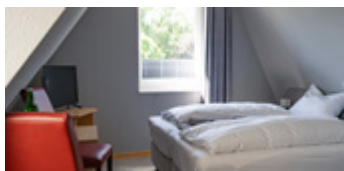
PREISE pro Zimmer

Preis (1 Pers.)	ab 40 €/Nacht
Frühstück	inklusive
Endreinigung	inklusive
max. Belegung	6 Personen
Wochenende	Fr – So auf Anfrage buchbar



Kontakt: Theo de Bruijn
Drosselstraße 11, 48465 Schüttorf
Telefon 05923 902768
theo.de.bruijn@live.nl

Pension Alte Feuerwehr



Lage: in Ohne, im Dorfzentrum, ca. 8,2 km zum Zentrum von Schüttorf, umliegende Städte schnell erreichbar

Extras: 7 DZ, 3 EZ und 1 Familienzimmer (max. 4 Pers.), renovierte Zimmer mit Dusche/WC, Grillplatz, Garten, Frühstück, fahrradfreundlicher Betrieb, abschließbarer Stand für Fahrräder und Motorräder, Leih-Fahrräder vorhanden



PREISE auf Anfrage



Kontakt:
Dorf 9, 48465 Ohne
Telefon 05923 968700
info@altefeuerwehr.de
www.altefeuerwehr.de



©Heinz Bavinck

Camping

Camping Quendorfer See



Lage: idyllisch, direkt am Quendorfer See, ideal für Ausflüge mit Rad oder zu Fuß, ca. 2,5 km zum Zentrum

Extras: Camping für Anspruchsvolle auf Komfortplätzen, 2,3 ha großes Wiesengelände mit teilweise altem Baumbestand, 100 qm mit Strom-, Wasser- und Abwasseranschlüssen, moderne sanitäre Anlagen (auch für Kinder), barrierefreies Bad, Waschmaschine, Trockner, Shop, Spielplatz

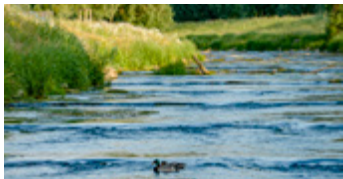
Bemerkung: Strom separat zahlbar (4 €/Nacht), Tagesgäste von 8 – 22 Uhr möglich, Dauercamping von April – Oktober möglich

PREISE pro Platz

Wohnmobil Stellplatz (60 qm)	ab 6 €/Nacht zzgl. 8 € pro Pers./Nacht
Komfortplätze (100 qm)	ab 12 €/Nacht zzgl. 8 € pro Pers./Nacht
Zelt (3 Pers.-Zelt) auf Zeltwiese inkl. Auto	ab 5 €/Nacht zzgl. 8 € pro Pers./Nacht
Hunde erlaubt	2 €/Nacht

Kontakt: Beate und Helmut Puls
Weiße Riete 3, 48465 Schüttorf
Telefon 05923 902939
info@camping-schuettorf.de
www.camping-schuettorf.de

Wohnmobilstellplatz Am Freibad



Lage: idyllisch an den Vechtwiesen und der Sohlgleite, zentral am Freibad, ca. 400 m zum Zentrum, ideal für Rad- und Wandertouren

Extras: kostenfreie Stellplätze, Wasser 1 € pro 100 l, Entsorgung von Grauwasser und Kassettoiletten inklusive, Strom und WC/Duschen nicht verfügbar, kein WLAN, unbewacht

Untergrund: Wiese und Schotter, keine Schattenplätze, auch im Winter nutzbar, keine Reservierung



PREISE: kostenfrei

Adresse:
Graf-Egbert-Straße, 48465 Schüttorf
Telefon 05923 9659-70
tourismus@schuettorf.de
www.tourismus-schuettorf.de/poi/
wohnmobilstellplatz-auf-dem-kuhm

Urlaub in der Samtgemeinde Schüttorf. Best zufrieden.

Entdeckt unsere schöne Stadt doch einmal aus einer ganz neuen Perspektive – vielleicht als Ganove auf dem Weg in den Kerker, als Detektiv bei der Arbeit, einen spektakulären Fall zu lösen, auf den Spuren des Blaufärbens oder doch lieber bei einer klassischen Stadtführung!

Bei allen unseren Touren sind die eigentlichen Highlights unsere Gästeführerinnen und Gästeführer. Informationen und „dröge“ Fakten wissen sie charmant und unterhaltsam als Geschichten und Anekdoten zu vermitteln.

**Herzlich willkommen bei unseren
Gästeführungen!**



Veranstaltungstipps

Unsere charmante Samtgemeinde Schüttorf bietet das ganze Jahr über spannende Veranstaltungen!

Plant euren Besuch und
verpasst nicht die
Highlights unserer Region!



Touristinformation Schüttorf

Best zufrieden.

Unsere Touristinformation ist das freundliche Team, das euch mit Rat und Tat zur Seite steht, damit euer Aufenthalt in unserer schönen Kleinstadt und Samtgemeinde unvergesslich wird. Egal, ob ihr eine entspannte Radtour entlang der malerischen Vechte plant, euch auf den abenteuerlichen Wanderwegen in unserer wunderschönen Natur verlieren möchtet oder den majestätischen „Schüttorfer Riesen“ – unseren stolzen 81 Meter hohen Kirchturm – aus nächster Nähe bestaunen wollt: Bei unserer Touristinformation seid ihr genau richtig!

So erreicht ihr uns:

Telefon 05923 9659-70

tourismus@schuettorf.de

www.tourismus-schuettorf.de





©Anne Rollero

Samtgemeinde Schüttorf
Touristinformation

Kirchgasse 2
48465 Schüttorf
Tel.: 05923 9659-70
tourismus@schuettorf.de
www.tourismus-schuettorf.de
www.panorama-schuettorf.de



 @tourist_information_schuettorf

 Touristinformation Schüttorf